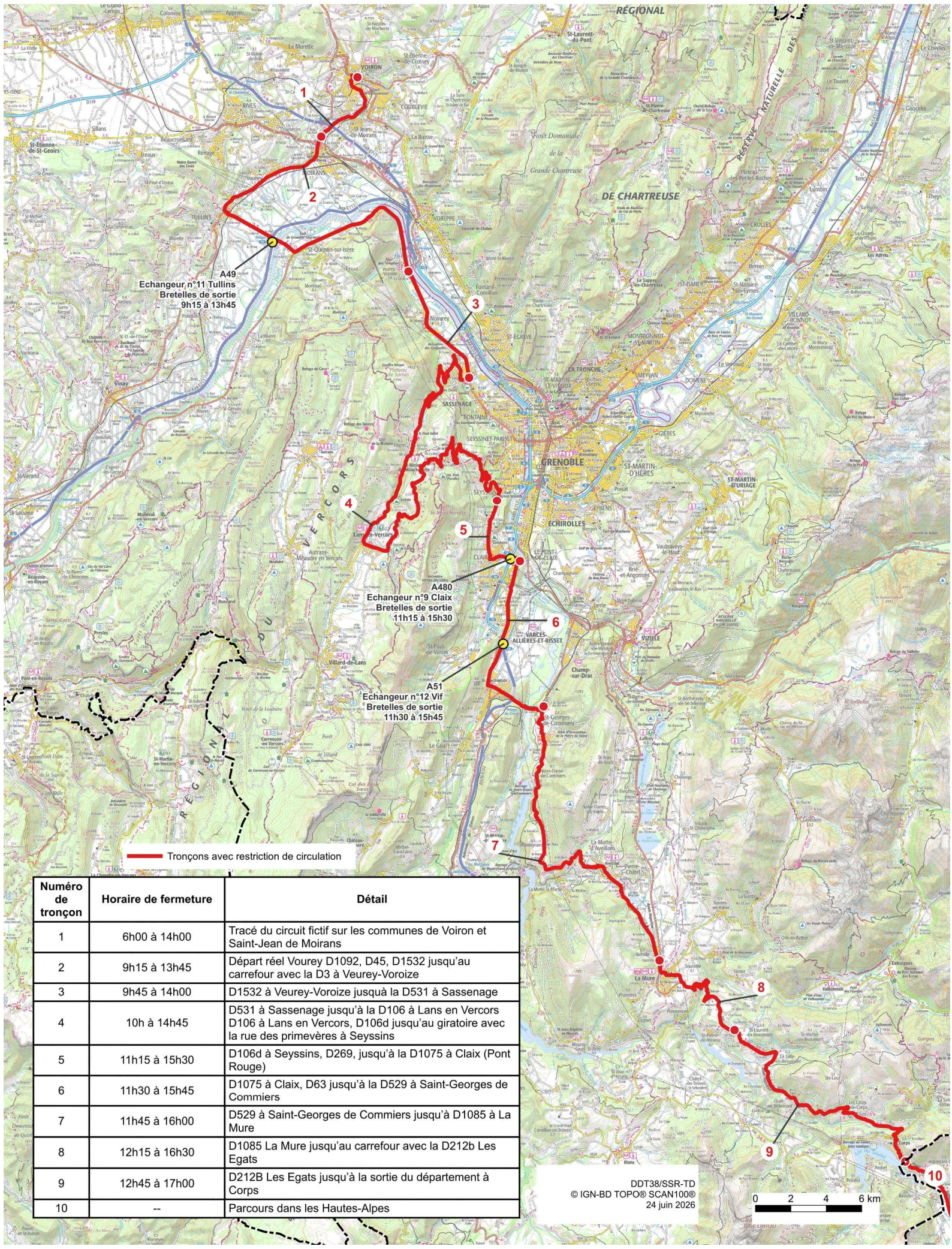


ANNEXE 2

Etape 18 Voiron → Orcière Merlette
du jeudi 23 juillet 2026
Horaires de fermeture des axes routiers



Tronçons avec restriction de circulation

Número de tronçon	Horaire de fermeture	Détail
1	6h00 à 14h00	Tracé du circuit fictif sur les communes de Voiron et Saint-Jean de Moirans
2	9h15 à 13h45	Départ réel Vourey D1092, D45, D1532 jusqu'au carrefour avec la D3 à Veurey-Voroize
3	9h45 à 14h00	D1532 à Veurey-Voroize jusqu'à la D531 à Sassenage
4	10h à 14h45	D531 à Sassenage jusqu'à la D106 à Lans en Vercors D106 à Lans en Vercors, D106d jusqu'au giratoire avec la rue des primevères à Seyssins
5	11h15 à 15h30	D106d à Seyssins, D269, jusqu'à la D1075 à Claix (Pont Rouge)
6	11h30 à 15h45	D1075 à Claix, D63 jusqu'à la D529 à Saint-Georges de Commiers
7	11h45 à 16h00	D529 à Saint-Georges de Commiers jusqu'à D1085 à La Mure
8	12h15 à 16h30	D1085 La Mure jusqu'au carrefour avec la D212b Les Egats
9	12h45 à 17h00	D212B Les Egats jusqu'à la sortie du département à Corps
10	--	Parcours dans les Hautes-Alpes